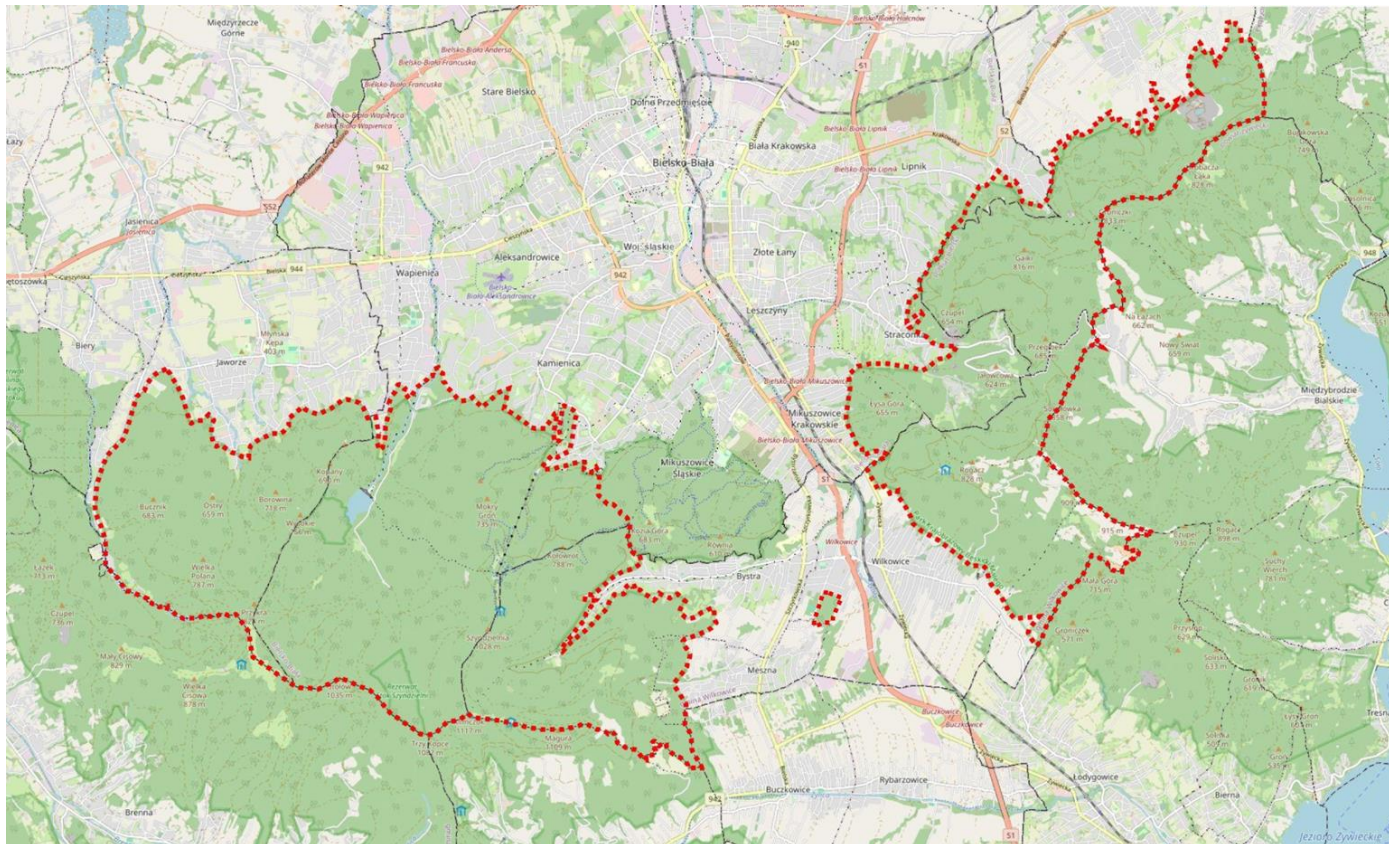


04XI





Zastanów się, czy fragmenty lasu które odwiedzasz i z których dobrodziejstwa korzystasz są ważne dla Ciebie i dla lokalnej społeczności?

Pomyśl czy masz jakiś leśny zakątek, który chcesz chronić i zachować by wszyscy mogli z niego korzystać?



**LAS SPOŁECZNY
NIE JEST
REZERWATEM**

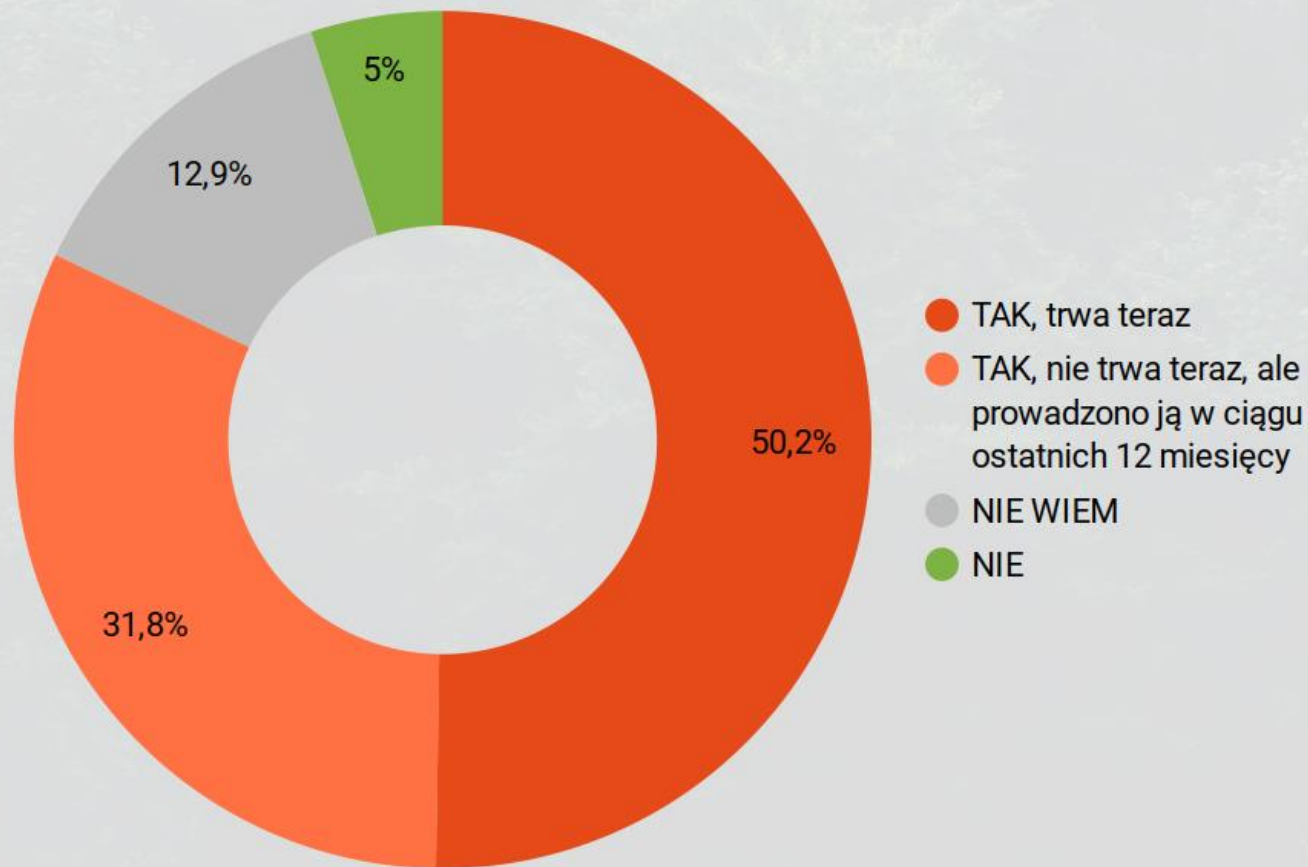
LASY SPOŁECZNE (lasy o wiodącej funkcji społecznej)

są to lasy świadczące dla lokalnych społeczności istotne pozaprodukcyjne usługi ekosystemowe, takie jak usługi regulacyjne, usługi kulturowe oraz usługi podtrzymujące (definicja wypracowana podczas Ogólnopolskiej Narady o Lasach).

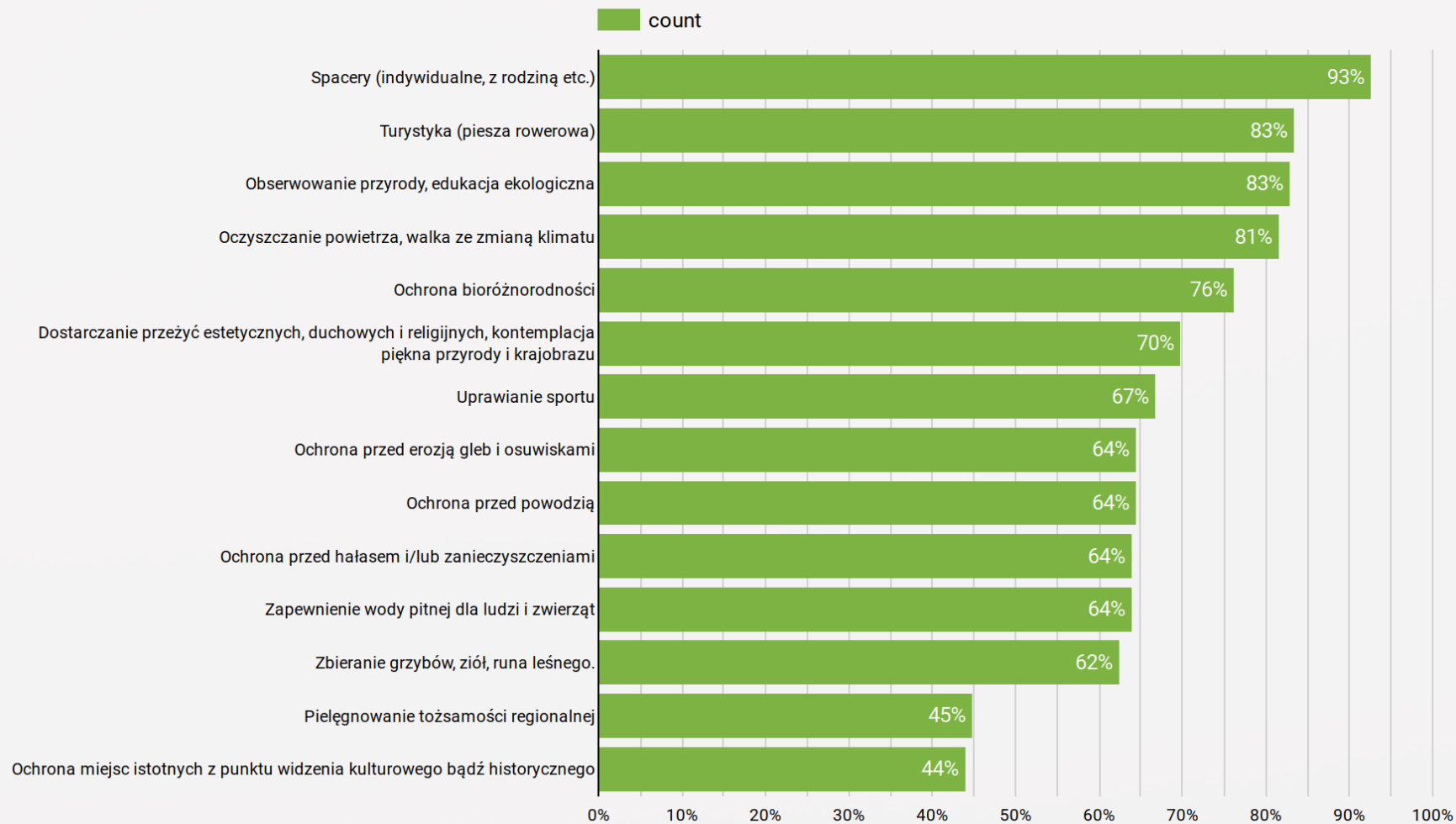
LASY SPOŁECZNE

są to po prostu lasy z różnych powodów ważne dla ludzi, które wyznacza się przy dużym udziale strony społecznej i każdy może włączyć się do tego procesu.

Czy na terenie Twojego lasu trwa wycinka (teraz lub w ciągu ostatnieg...



Jakie funkcje lasu powodują, że warto go chronić (% ankietowanych)

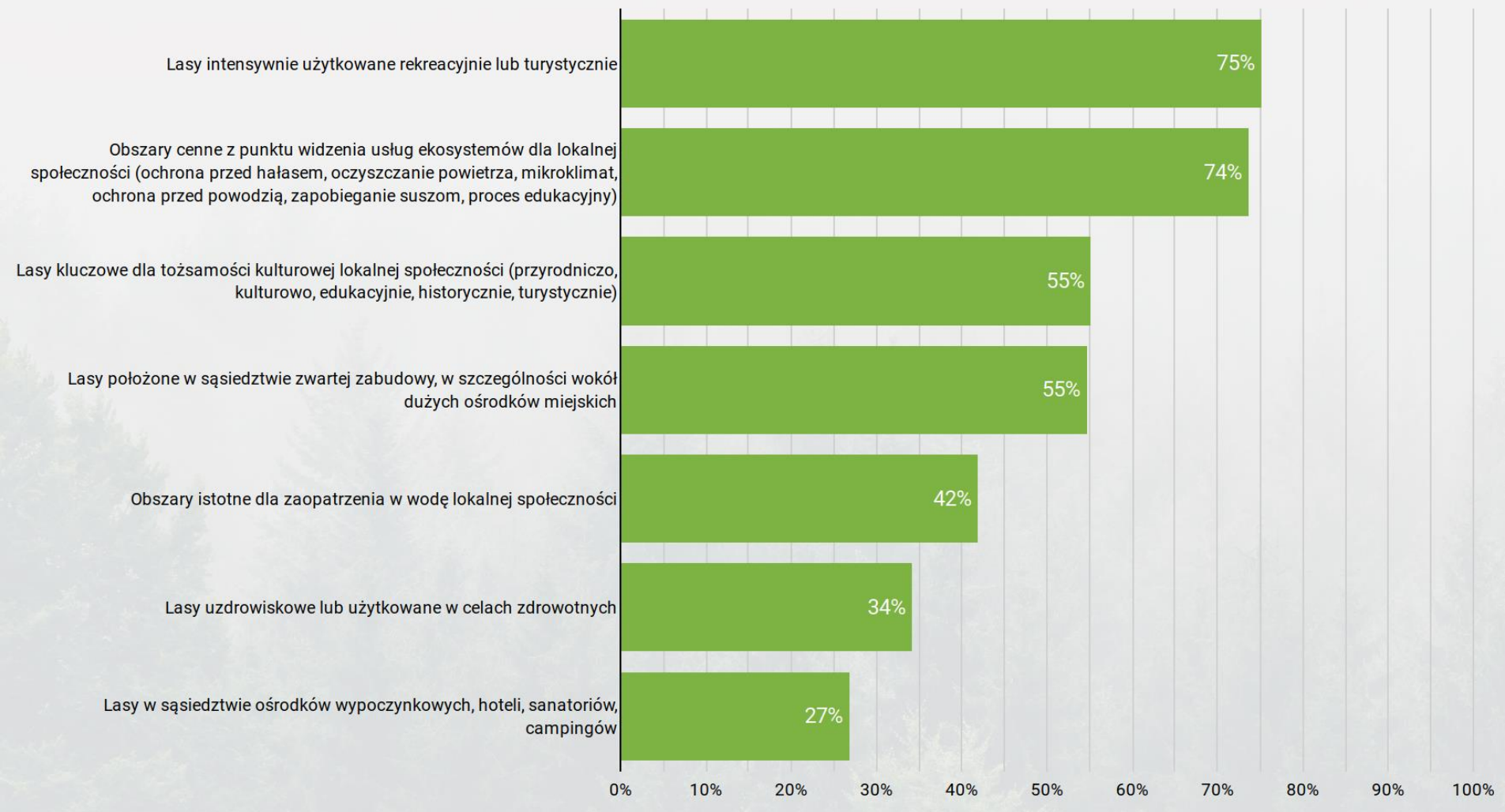




LASY SPOŁECZNE

będą wyznaczane
w oparciu o kryteria
Ministerstwa Klimatu
i Środowiska

- 1) Lasy kluczowe dla tożsamości kulturowej lokalnej społeczności.
- 2) Lasy intensywnie użytkowane rekreacyjnie lub turystycznie.
- 3) Tereny leśne w sąsiedztwie ośrodków wypoczynkowych, hoteli.
- 4) Lasy położone w sąsiedztwie zwartej zabudowy.
- 5) Lasy uzdrowiskowe lub użytkowane w celach zdrowotnych.
- 6) Obszary cenne z uwagi na usługi ekosystemowe.
- 7) Obszary istotne dla zaopatrzenia w wodę.



Wskazywane obszary leśne (% wszystkich wskazanych obsz...

	Name	Share ▾
1.	jaworze	6,05%
2.	blatnia	5,65%
3.	szyndzielnia	5,44%
4.	wapienica	5,44%
5.	bielsko-biała	4,23%
6.	lipnik	4,03%
7.	hrobacza łąka	3,43%
8.	klimczok	3,43%
9.	dębowiec	3,02%
10.	magurka	3,02%
11.	gaiki	2,82%
12.	straconka	2,82%
13.	cvański las	2,62%